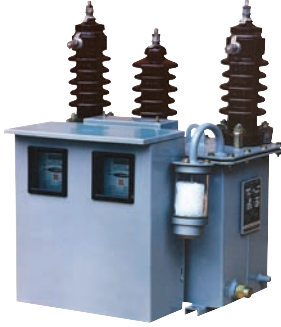


JLS-6、10 型户外组合互感器

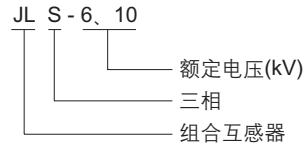
1.概述

JLS-6、10型组合互感器(以下简称组合互感器)适用于户外、频率为50Hz,电压为6kV、10 kV 电力系统中有功和无功电能计量。

产品执行标准为 GB17201 《组合互感器》。



2.型号及其含义



3 正常使用条件

3.1 安装场所：户外。

3.2 环境温度：最高温度 +40℃，最低温度 -25℃(-45℃)，日平均不能超过 30℃。

3.3 海拔：不超过 1000m。

3.4 大气条件：大气中无严重污秽。

4 技术参数

4.1 JLS-6、10 户外型组合互感器技术参数

型号	额定一次电压(V)	额定二次电压(V)	额定频率(Hz)	电流互感器额定输出(VA)	电压互感器额定输出(VA)	电流互感器准确级	电压互感器准确级	额定绝缘水平(kV)
JLS-6	6000	100	50	10	15	0.2s、0.2、0.5	0.2、0.5	7.2/32/60
JLS-10	10000	100	50	10	15	0.2s、0.2、0.5	0.2、0.5	12/42/75

4.2 电流互感器额定一次电流：5A、10A、15A、20A、30A、40A、50A、75A、100A、150A、200A、300A。

4.3 电流互感器额定二次电流：5A。

4.4 电流互感器额定短时热电流：40I_{1n}。

4.5 电流互感器额定稳定电流：100I_{1n}。

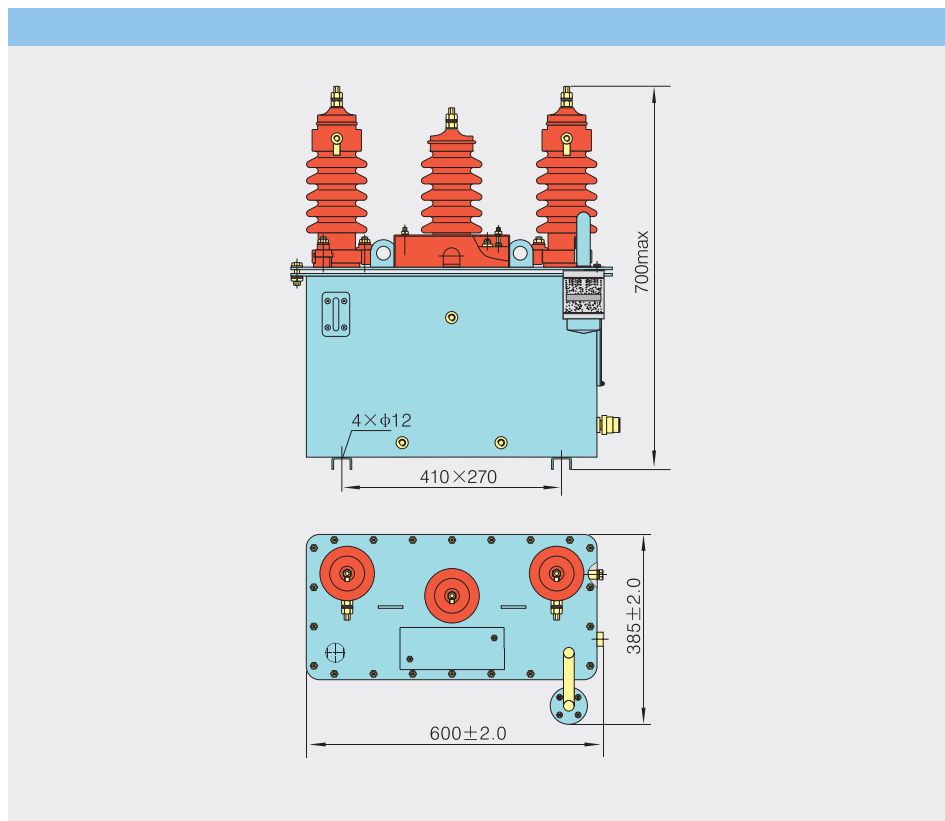
4.6 产品污秽等级：II级。

4.7 油重 / 总重(kg):20/100。

5 结构与特点

该组合互感器由两台单相电压互感器和两台单相电流互感器组成,油箱内用变压器油作为绝缘介质,一、二次出线均用瓷套管安装在面板上,产品具有计量精度高、安装方便、免维护、防窃电、运行安全可靠等优点。

6 外形图及安装尺寸



7 订货须知

订货时请提供以下参数:

- 7.1 产品型号。
- 7.2 额定电流比。
- 7.3 额定电压比。
- 7.4 准确级。
- 7.5 额定输出。
- 7.6 环境海拔高度。